

ロベリア スカイフォール

参考展示

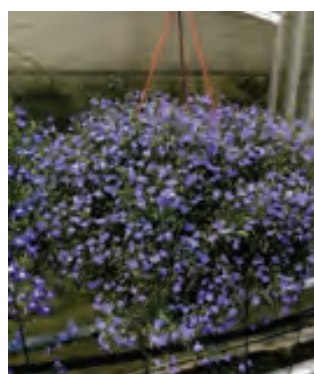
Lobelia erinus



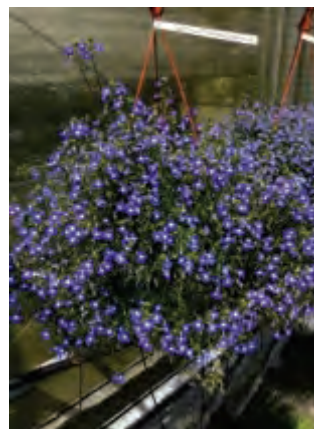
アクアブルー



インディゴアイ



8月上旬



8月上旬

- ・優れた耐暑性
- ・連続開花性が高い
- ・セルフクリーニング
- ・ピンチするとさらに株が充実
- ・排水性の良い土を好む

スーパーチュニア ロイヤルベルベット

参考展示

Petunia hybrid



- PW北米 販売数No.1品種
ロイヤルベルベットの最新改良品種
- ビロード調の深い青紫色花
- 一貫したスーパーチュニアの強さ



スーパーゼラニウム チャンピオン

参考展示

Pelargonium hybrid

- ・スーパーゼラニウムに新色登場
- ・2品種とも特に耐暑性が高い



オレンジ
光沢感のある花



8月



ローズ



8月

※キャロルは販売終了となります。

ビデンス キャンプファイヤー レモンシロップ

参考展示

Bidens hybrid



- ・ 花色がかわいいバイカラー品種
- ・ ユニークカラーだが、まとまりが良い
- ・ 適度な花首があり、もぐらずに咲く
- ・ 高い耐暑性と連続開花性



10月上旬 秋咲き性試験



8月上旬 露地



ガーデンブバルディア ファイヤーレッド

参考展示

Bouvardia hybrid

株幅約 45~60cm 草丈約 45~60cm
Zone 8a 最低温度約-10°C



10/28撮影
初夏から11月ごろまで咲く

- ・ ガーデンで育てられる強健品種
- ・ 初夏から晩秋まで長期間連続開花
- ・ 分枝が良く、自然にまとまる
- ・ 最低温度-10°Cと多くの地域で冬越し可能
- ・ 冬は地上部が枯れ、春に新芽が出る



オステオスペルマム キャンディフィールズ

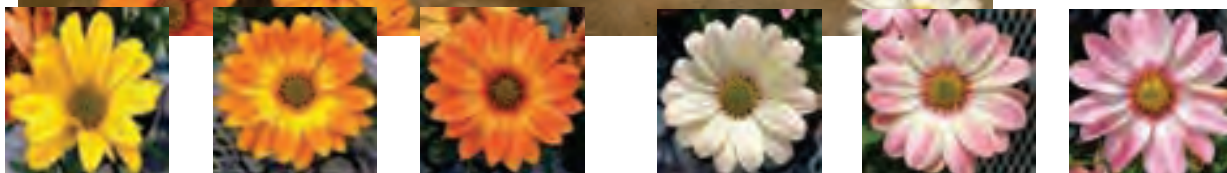
参考展示

Osteospermum hybrid

- ・ 咲き初めから**花色変化**が楽しめる
- ・ **耐暑性**、**連続開花性**が高い
- ・ ユニークカラー



露地試験 6/9撮影



ラグランジア® シャンデリーニ

参考展示

Hydrangea hybrid



5/18撮影



6/9撮影



6/1撮影

- ・ラグランジア®第三弾品種
- ・すべての芽に
てまりの装飾花が咲く
- ・ライムグリーンから白に変化
- ・葉は通常のアジサイより小さく、蒸散量は半分以下
- ・強健で生育旺盛



アメリカあじさい ピンクのアナベルジャンボ

参考展示

Hydrangea arborescens

株幅 約 120~150cm 草丈 約 120~150cm
Zone3 最低温度約-35°C

- ・ 返り咲きするアナベル
- ・ シルバーピンクの花色
- ・ 大輪で STEMが強いため、豪華な姿
- ・ zone3のため日本全国で冬越し可能





ブッドレア パグスター®

参考展示

Buddleia x

株幅 約 60~90cm 草丈 約 60cm
Zone 5 最低温度約-25℃



アメジスト

- ふわっと丸いユニークな花穂
- 膝丈ほどのコンパクトさ
コンテナや狭いスペースにも合う
- 高い連続開花性
- 葉ダニなどの害虫がつきにくい



ブルー



ホワイト



ピンカー





バーベリス サンジョイネオ

参考展示

Berberis thunbergii

株幅約 75cm 樹高約 75cm
Zone 5 最低温度約-25°C



- ・周年を通して鮮やかな赤い葉を楽しめる
- ・病気、虫に強く管理が楽
- ・自然にこんもりとした形になる
- ・日が良く当たる場所を好む



12月



春に1cm以下の小さな花が咲く
(旧年枝咲き)

シモツケ ダブルプレイ キャンディコーン

参考展示

Spiraea japonica

株幅約 45~75cm 樹高約 45~60cm
Zone 4 最低温度約-30℃

- ・早春の新芽は真っ赤、早春はオレンジ、夏はライムグリーンへと季節で色変化!
- ・レッド→イエロー→グリーンと一枚の葉色も変化する!
- ・ワインレッドの花。新枝咲き。
- ・コンパクトでローメンテナンス



早春

夏



新芽 (3月)



葉の展開期 (4月上旬)



花は晩春~初夏



PWペレニアル

Coming
Soon!

スーパーパフォーマンスの多年草を続々開発中





PWペレニアルとは？

これまでのPWのコンセプト「カンタン」「カワイイ」「カンドウ」を踏襲しながらも
多年草独特の敷居の高さを払拭し、ビギナーでも安心して植えられるシリーズ

強い！

- ・日本の酷暑を越えられる耐暑性
- ・病害虫に強い
- ・高い安心感

高い観賞価値！

- ・連続開花性が高い
- ・分枝が良く年々株が充実する
- ・充実株からの萌芽は感動的

ローメンテナンス！

- ・まとまりがよい
- ・大きくなりすぎず、
自立するほどよいサイズ

分かりやすい！

- ・生長後のイメージがわかりやすい
- ・育て方情報が豊富
- ・他の人が育てる様子

何年もかけて育てる
多年草だから
**植物選びの
安心感
が大切**

※全体的な品種開発の方向性となり、品種により特徴は異なります。



レウカンセマム ミルキーウェイ

参考展示

Leucanthemum superbum

株幅 約30~60cm 草丈 約25~35cm
Zone6a 最低温度約-20°C

- ・ 旺盛な生育力
- ・ 超多花性で高密度に咲く
- ・ 地植えでも鉢植えでも楽しめる
- ・ デイジーメイは5月下旬頃から開花
バナナクリームは6月上旬頃開花



バナナクリーム



デイジーメイ
(既存品種)



※親株等の生産状況により、販売中止となる可能性がございます。予めご了承ください。

ゲラニウム ブルームミー

Zone4a 最低温度約-30℃



- ・ 秋まで連続開花する
- ・ 耐暑性が高く 夏越し可能
- ・ 年々株が充実する
- ・ セルフクリーニングで管理が楽



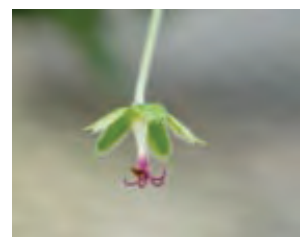
7/19



8/29



10/2



ブルームミー（左）：晩春～秋に開花
一般品種（右）：晩春～初夏に開花

レーマニア

参考展示

Rehmannia hybrid

株幅 約45cm 草丈 約35cm
Zone8a 最低温度約-10°C



クラウチングタイガー



ヒドゥンドラゴン

- ・ 珍しい属の多年草園芸種
- ・ 耐寒性約-10°C、耐暑性ともに高い
- ・ 春から秋まで咲く
- ・ 従来種と比べ観賞価値が大幅に向上
- ・ 枝数、花数が増え、葉はコンパクト
- ・ 開花習性は低温長日
- ・ 鉢でも露地でも何年にも渡り楽しめる



冬越し株 6月末 愛知県

フロックス オープニングアクト

株幅 約70~80cm 草丈 約55~65cm
Zone4a 最低温度約-30°C



ピンクアドット

- ・ハイブリッド宿根フロックス
- ・初夏~初秋まで連続開花する
- ・耐暑性が非常に高い
- ・フロックスの大敵 ウドンコ病耐性種
- ・匍匐根が出て、年々充実する



ウルトラピンク



8月上旬 愛知県

ネペタ キヤッツパジヤマ

参考展示

Nepeta hybrid

株幅 約 45~50cm 草丈 約 30~35cm
Zone3 最低温度約-35℃



冬越し2年株 4月末 愛知県

- ・ ハイブリッドのネペタ
- ・ 春～夏に連続開花する
- ・ 耐暑性が高く、乾きにも強い
- ・ 花も葉も香りがある
- ・ 早生でバラの開花と合わせやすい
- ・ コンパクトでバラの下草に使いやすい



ベロニカ ウィザーディング

参考展示

Veronica hybrid

株幅 約 40~45cm 草丈 約 40~45cm
Zone5 最低温度約-25℃

- ・ 連続開花性が改良された※
ハイブリッドベロニカ
- ・ 初夏から夏に連続的に咲く
- ・ 一般種と比べ耐病性も高い
- ・ 高い耐暑性



ピンクポーション



8月上旬 愛知県 ※連続開花性は高い順にホワイト、ピンク、ブルーとなります。



ホワイトワズ



ブルーキャンドル

カンパニユラ マジエスティックブルー



- ・ 耐暑性、生育力が高いされた
ホタルブクロのハイブリッド品種
- ・ シェードガーデンに加えて、従来ホタルブクロが
苦手な日当たりの良い場所でも楽しめる
- ・ 生育が非常に旺盛、株張り、分枝性が良い
- ・ 宿根するため毎年楽しめる
- ・ 開花最盛期は4月～6月、夏は少し咲く



5/19 愛知県



9/9 愛知県

Impatiens hawkeri



- これまでのニューギニアよりも
強いフリル&二重咲きシリーズ
- 半日陰ガーデン向け
- **コンパクト**なため鉢ものにも向く
- 印象的で豪華な花
ギフトにもおすすめ



ホットピンク



レッド



ホワイト



ラベンダー